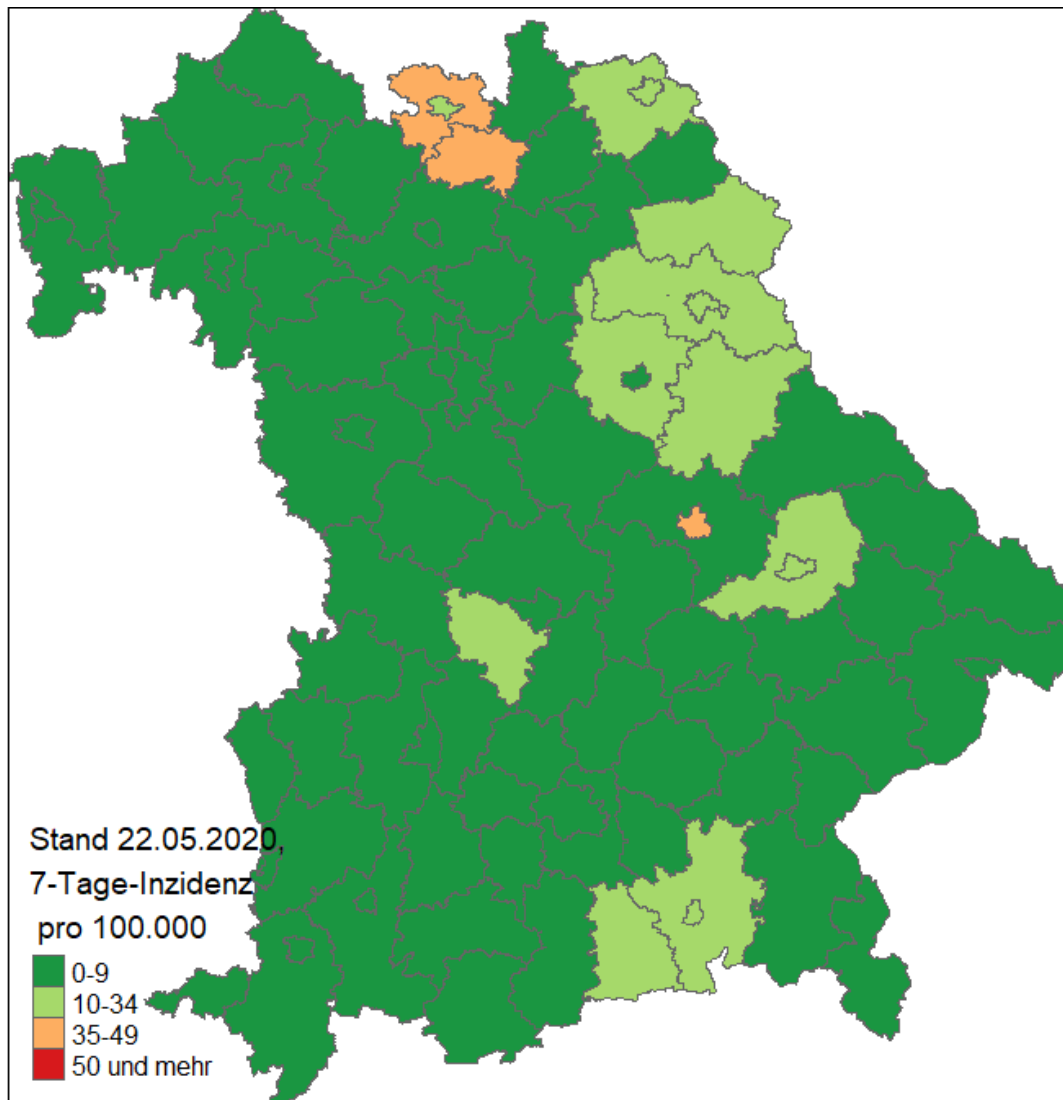


Lagebericht Corona

Geografische Verteilung



Diese und weitere Informationen können als interaktive Darstellungen wie gewohnt auf der [Homepage des LGL](#) abgerufen werden, darunter auch die 7-Tages-Inzidenzen der jeweiligen Land- und Stadtkreise.

Bayern

Anzahl Fälle (Änderung zum Vortag)	
Fälle insgesamt	46318 (50)
davon genesen	41340 (280)

	Anzahl	kumulativ Fälle pro 100.000 Einwohner	Änderung ggü. Vortag (Anzahl)	Änderung ggü. Vortag (%)
Fälle	46318	354,2	50	0,1
Todesfälle	2372	18,1	2	0,1
Genesene	41340		280	0,7

*Darstellung der Genesenen pro 100.000 Einwohner ist fachlich nicht sinnvoll da es sich bei der Anzahl der Genesenen um eine Schätzung handelt; kumulative Anzahl der Todesfälle bezogen auf die Gesamtbevölkerung (Mortalität) wird in dieser Darstellung berichtet.

Altersgruppe	weiblich	männlich	unbekannt	Fälle insgesamt (Änderung zum Vortag)	Gesamt Verstorben (Änderung zum Vortag)	Anteil* Verstorbener
0-4 Jahre	250 (1)	269 (1)	4 (1)	523 (3)	0 (0)	0,0
5-14 Jahre	619 (0)	631 (3)	4 (0)	1254 (3)	0 (0)	0,0
15-34 Jahre	5879 (6)	5726 (11)	47 (0)	11652 (17)	7 (0)	0,1
35-59 Jahre	9991 (6)	8615 (3)	25 (0)	18631 (9)	79 (1)	0,4
60-79 Jahre	4154 (4)	4639 (1)	7 (0)	8800 (5)	749 (0)	8,5
80 Jahre und älter	3461 (8)	1978 (5)	4 (0)	5443 (13)	1537 (1)	28,2
Unbekannt	8 (0)	7 (0)	0 (0)	15 (0)	0 (0)	0,0
Gesamt	24362 (25)	21865 (24)	91 (1)	46318 (50)	2372 (2)	5,1

- Dies ist der momentane Anteil der Verstorbenen bezogen auf die Gesamtzahl gemeldeter Fälle zum jetzigen Zeitpunkt (Letalität). Es ist zu beachten, dass dieser Anteil aufgrund dynamischer Fallzahlen stetigen Änderungen unterliegt. Zusätzlich ist zu beachten, dass das Eintreten und die Übermittlung von Todesfällen einem natürlichen Zeitverzug unterliegt.
Quelle: LGL

Verteilung der Fälle und Todesfälle nach Regierungsbezirken und Land-/Stadtkreisen

Regierungsbezirk Land-/Stadtkreis	Anzahl Fälle (Änderung zum Vortag)	7 Tages Inzidenz	Anzahl Todesfälle (Änderung zum Vortag)
Oberbayern	21059 (20)	6,25	923 (2)
LK Altötting	596 (0)	1,80	50 (0)
LK Bad Tölz-Wolfratshausen	417 (0)	2,36	10 (0)
LK Berchtesgadener Land	300 (0)	9,46	22 (0)
LK Dachau	908 (0)	0,00	28 (0)
LK Ebersberg	498 (0)	3,52	5 (0)
LK Eichstätt	287 (0)	3,02	17 (0)
LK Erding	609 (0)	2,18	11 (0)
LK Freising	983 (0)	7,26	40 (0)
LK Fürstenfeldbruck	888 (0)	5,47	34 (0)
LK Garmisch-Partenkirchen	284 (0)	9,04	18 (0)
LK Landsberg a. Lech	362 (0)	6,66	10 (0)
LK Miesbach	569 (2)	14,04	10 (0)
LK Mühldorf a. Inn	496 (0)	0,00	27 (0)
LK München	1392 (8)	8,60	68 (1)
LK Neuburg-Schrobenhausen	326 (0)	13,45	14 (0)
LK Pfaffenhofen a.d. Ilm	363 (0)	7,08	19 (0)
LK Rosenheim	2237 (0)	11,50	179 (0)
LK Starnberg	518 (2)	2,20	12 (0)
LK Traunstein	1280 (0)	7,34	85 (0)
LK Weilheim-Schongau	342 (0)	5,17	3 (0)
SK Ingolstadt	443 (0)	6,57	35 (0)
SK München	6456 (8)	6,05	203 (1)
SK Rosenheim	505 (0)	12,63	23 (0)
Niederbayern	4645 (1)	3,23	272 (0)
LK Deggendorf	310 (0)	5,87	13 (0)
LK Dingolfing-Landau	205 (0)	3,12	7 (0)
LK Freyung-Grafenau	189 (0)	2,55	12 (0)
LK Kelheim	441 (1)	2,45	34 (0)
LK Landshut	659 (0)	0,63	29 (0)
LK Passau	555 (0)	0,00	23 (0)
LK Regen	194 (0)	1,29	10 (0)
LK Rottal-Inn	733 (0)	1,66	44 (0)

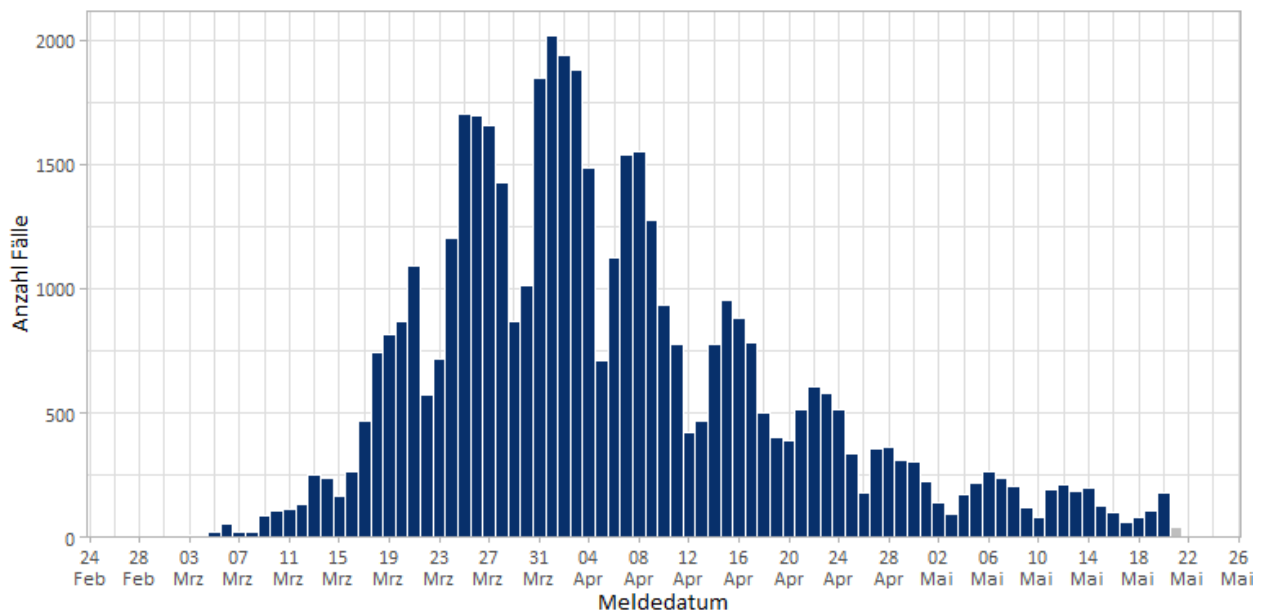
Regierungsbezirk Land- /Stadtkreis	Anzahl Fälle (Änderung zum Vortag)	7 Tages Inzidenz	Anzahl Todesfälle (Änderung zum Vortag)
LK Straubing-Bogen	536 (0)	12,92	27 (0)
SK Landshut	275 (0)	1,38	10 (0)
SK Passau	130 (0)	0,00	18 (0)
SK Straubing	418 (0)	14,65	45 (0)
Oberpfalz	5101 (12)	12,80	339 (0)
LK Amberg-Weizsach	484 (0)	11,64	44 (0)
LK Cham	422 (0)	3,91	20 (0)
LK Neumarkt i.d.OPf.	366 (0)	2,25	15 (0)
LK Neustadt a.d.Waldnaab	807 (0)	11,66	67 (0)
LK Regensburg	456 (1)	3,10	14 (0)
LK Schwandorf	488 (4)	21,06	16 (0)
LK Tirschenreuth	1131 (0)	12,41	130 (0)
SK Amberg	79 (0)	4,77	4 (0)
SK Regensburg	551 (7)	38,01	9 (0)
SK Weiden i.d.OPf.	317 (0)	11,76	20 (0)
Oberfranken	3627 (12)	9,93	206 (0)
LK Bamberg	404 (0)	0,00	35 (0)
LK Bayreuth	417 (1)	1,93	27 (0)
LK Coburg	284 (3)	46,03	17 (0)
LK Forchheim	204 (0)	0,86	4 (0)
LK Hof	437 (1)	15,74	30 (0)
LK Kronach	157 (0)	4,47	3 (0)
LK Kulmbach	241 (0)	0,00	11 (0)
LK Lichtenfels	248 (0)	38,90	6 (0)
LK Wunsiedel i.Fichtelgebirge	649 (1)	2,73	39 (0)
SK Bamberg	190 (0)	0,00	17 (0)
SK Bayreuth	207 (0)	2,68	12 (0)
SK Coburg	78 (2)	24,24	1 (0)
SK Hof	111 (4)	10,89	4 (0)
Mittelfranken	4702 (4)	3,16	256 (0)
LK Ansbach	595 (1)	5,98	26 (0)
LK Erlangen-Höchststadt	243 (1)	8,07	6 (0)
LK Fürth	496 (0)	0,85	56 (0)
LK Neustadt a.d.Aisch-Bad Windsheim	241 (0)	1,00	6 (0)

Regierungsbezirk Land- /Stadtkreis	Anzahl Fälle (Änderung zum Vortag)	7 Tages Inzidenz	Anzahl Todesfälle (Änderung zum Vortag)
LK Nürnberger Land	626 (0)	1,17	44 (0)
LK Roth	291 (0)	0,00	7 (0)
LK Weißenburg-Gunzenhausen	317 (0)	4,24	19 (0)
SK Ansbach	137 (0)	2,39	7 (0)
SK Erlangen	257 (0)	3,57	10 (0)
SK Fürth	384 (0)	1,57	34 (0)
SK Nürnberg	1037 (2)	3,67	39 (0)
SK Schwabach	78 (0)	0,00	2 (0)
Unterfranken	3405 (1)	2,89	182 (0)
LK Aschaffenburg	525 (0)	3,44	36 (0)
LK Bad Kissingen	253 (1)	6,78	18 (0)
LK Haßberge	155 (0)	0,00	6 (0)
LK Kitzingen	189 (0)	0,00	3 (0)
LK Main-Spessart	151 (0)	0,79	6 (0)
LK Miltenberg	289 (0)	1,55	5 (0)
LK Rhön-Grabfeld	192 (0)	3,76	6 (0)
LK Schweinfurt	492 (0)	8,69	25 (0)
LK Würzburg	409 (0)	3,09	9 (0)
SK Aschaffenburg	114 (0)	2,84	1 (0)
SK Schweinfurt	171 (0)	1,85	18 (0)
SK Würzburg	465 (0)	0,78	49 (0)
Schwaben	3779 (0)	1,27	194 (0)
LK Aichach-Friedberg	290 (0)	0,00	20 (0)
LK Augsburg	382 (0)	2,39	8 (0)
LK Dillingen a.d.Donau	262 (0)	4,17	24 (0)
LK Donau-Ries	346 (0)	3,00	23 (0)
LK Günzburg	236 (0)	0,80	4 (0)
LK Lindau	241 (0)	0,00	8 (0)
LK Neu-Ulm	422 (0)	1,72	25 (0)
LK Oberallgäu	173 (0)	0,00	7 (0)
LK Ostallgäu	502 (-1)	1,43	34 (0)
LK Unterallgäu	271 (0)	0,00	13 (0)
SK Augsburg	393 (0)	1,02	14 (0)
SK Kaufbeuren	108 (1)	2,28	4 (0)
SK Kempten	102 (0)	0,00	10 (0)

Regierungsbezirk Land-/Stadtkreis	Anzahl Fälle (Änderung zum Vortag)	7 Tages Inzidenz	Anzahl Todesfälle (Änderung zum Vortag)
SK Memmingen	51 (0)	0,00	0 (0)

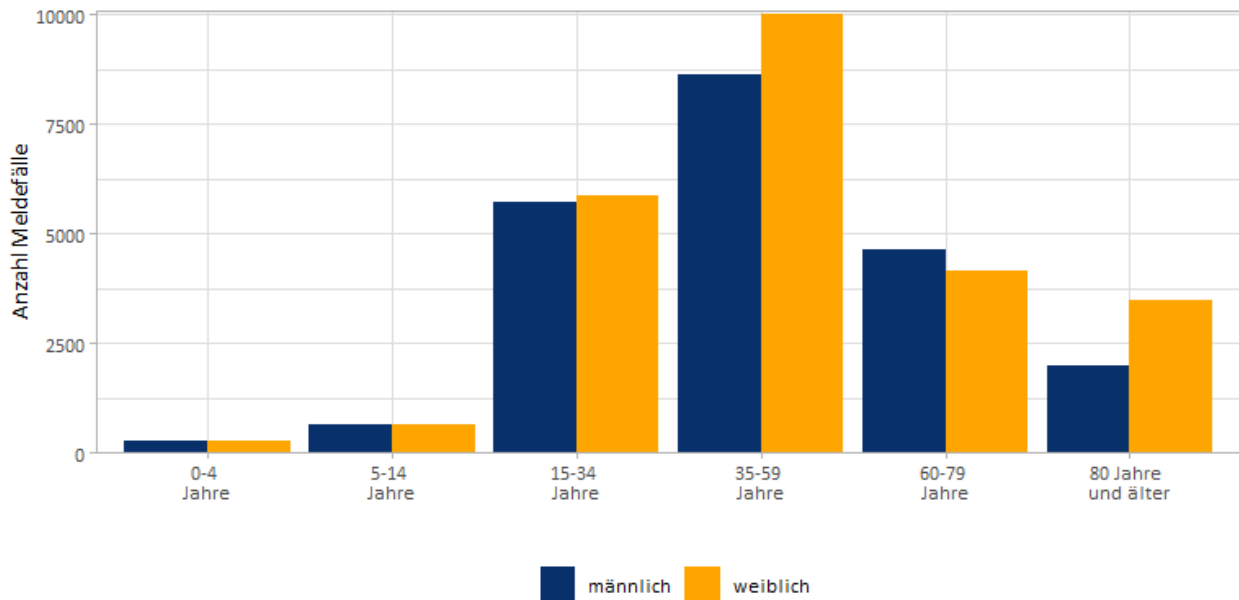
- aufgrund von Qualitätskontrollen kann es auch zu negativen Zahlen im Vergleich zum Vortag kommen
- berichtet sind Todesfälle, die MIT und AN SARS-CoV-2 verstorben sind. Mit SARS-CoV-2 verstorben bedeutet, dass die Person aufgrund anderer Ursachen verstorben ist, aber auch ein positiver Befund auf SARS-CoV-2 vorlag. An SARS-CoV-2 verstorben bedeutet, dass die Person aufgrund der gemeldeten Krankheit verstorben ist.
- Da sich Fallzahlen rückwirkend ändern können (z.B. durch Qualitätskontrollen oder Nachmeldungen) können sich die Fallzahlen nach Meldetag auch rückwirkend ändern. Wichtig ist daher zu beachten, dass die 7-Tages-Inzidenz nur dann valide und über die Zeit vergleichbar ist, wenn Sie mit dem Datenstand des jeweiligen Abruftages berechnet wurde. Eine Berechnung der 7-Tages-Inzidenz von gestern mit dem heutigem Datensatz ist demnach nicht möglich.

Fälle nach Meldedatum



Hinweis: Die in grau abgebildeten Fälle stellen die seit dem gestrigen Situationsbericht gemeldeten Fälle dar.

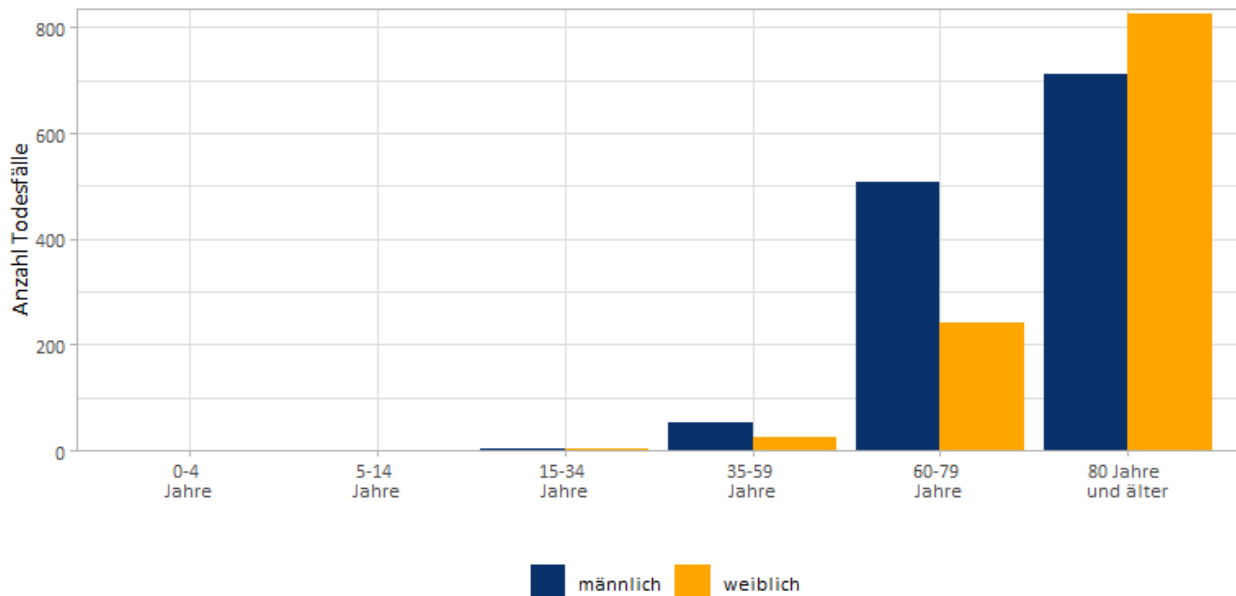
Fälle nach Alter und Geschlecht



*Fälle bei denen das Alter oder Geschlecht nicht bekannt sind, werden in der Grafik nicht dargestellt

Altersgruppen	weiblich	männlich	unbekannt
0-4 Jahre	250 (1)	269 (1)	4 (1)
5-14 Jahre	619 (0)	631 (3)	4 (0)
15-34 Jahre	5879 (6)	5726 (11)	47 (0)
35-59 Jahre	9991 (6)	8615 (3)	25 (0)
60-79 Jahre	4154 (4)	4639 (1)	7 (0)
80 Jahre und älter	3461 (8)	1978 (5)	4 (0)
Unbekannt	8 (0)	7 (0)	0 (0)
Gesamt	24362 (25)	21865 (24)	91 (1)

Todesfälle nach Alter und Geschlecht



- Todesfälle, bei denen das Alter oder Geschlecht nicht bekannt sind, werden in der Grafik nicht dargestellt
- berichtet sind Todesfälle, die MIT und AN SARS-CoV-2 verstorben sind sowie jene, bei denen die Ursache als unbekannt übermittelt wurde. Mit SARS-CoV-2 verstorben bedeutet, dass die Person aufgrund anderer Ursachen verstorben ist, aber auch ein positiver Befund auf SARS-CoV-2 vorlag. An SARS-CoV-2 verstorben bedeutet, dass die Person aufgrund der gemeldeten Krankheit verstorben ist.

Altersgruppe	Fälle insgesamt (Änderung zum Vortag)	Gesamt Verstorben (Änderung zum Vortag)	Anteil* Verstorbener
0-4 Jahre	523 (3)	0 (0)	0,0
5-14 Jahre	1254 (3)	0 (0)	0,0
15-34 Jahre	11652 (17)	7 (0)	0,1
35-59 Jahre	18631 (9)	79 (1)	0,4
60-79 Jahre	8800 (5)	749 (0)	8,5
80 Jahre und älter	5443 (13)	1537 (1)	28,2
unbekannt	15 (0)	0 (0)	0,0
Gesamt	46318 (50)	2372 (2)	5,1

- Dies ist der momentane Anteil der Verstorbenen bezogen auf die Gesamtzahl gemeldeter Fälle zum jetzigen Zeitpunkt. Es ist zu beachten, dass dieser Anteil aufgrund dynamischer Fallzahlen stetigen Änderungen unterliegt. Zusätzlich ist zu beachten, dass das Eintreten und die Übermittlung von Todesfällen einem natürlichen Zeitverzug unterliegt.

Zahl der Fälle nach Unterbringung

	Anzahl Fälle
Informationen vorhanden	36400 (31)
davon in häuslicher Isolierung	29378 (22)
davon hospitalisiert	7022 (9)

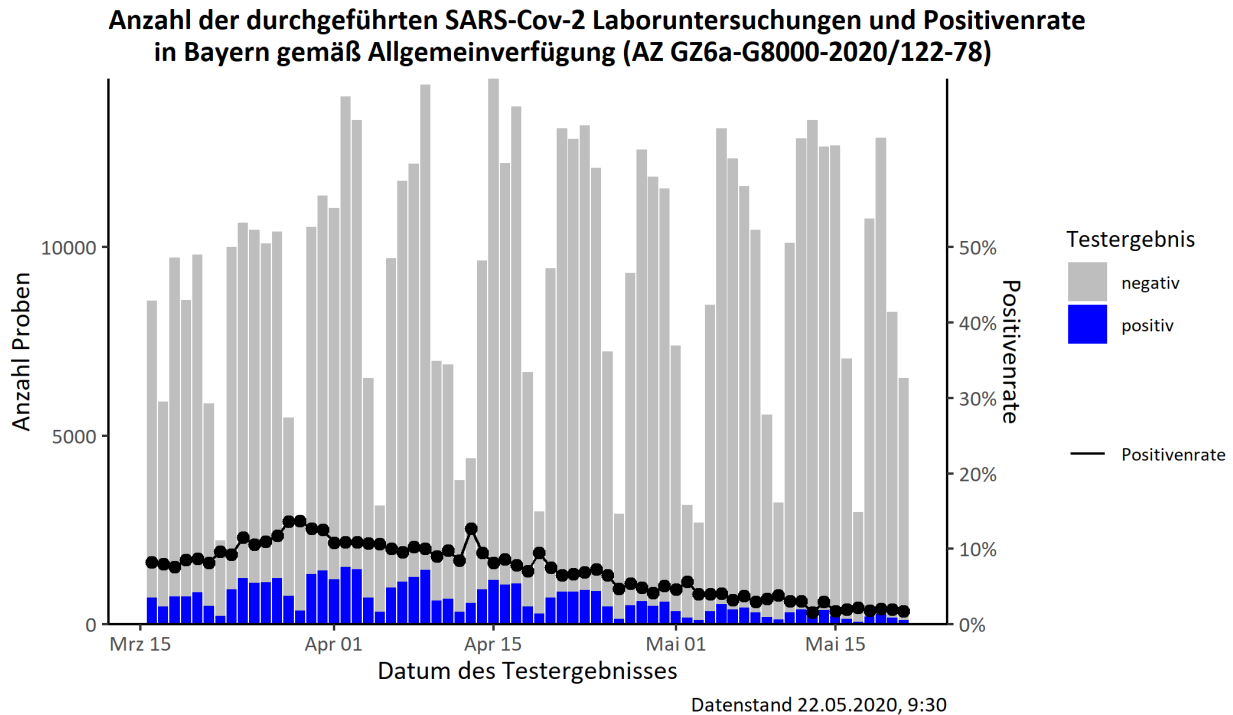
Genesene Personen

	Anzahl Fälle (Änderung zum Vortag)
Fälle insgesamt	46318 (50)
davon genesen	41340 (280)

Die Anzahl der Genesenen beruht auf einer Schätzung, die sich an den Kriterien des RKI orientiert. Fälle gelten als genesen, wenn kein Tod eingetreten ist und

- Der Erkrankungsbeginn bzw. wenn nicht vorhanden, das Meldedatum länger als 2 Wochen zurückliegt und keine Hospitalisierung vorlag,
- bei Hospitalisierten das Entlassungsdatum mindestens 7 Tage zurückliegt,
- bei Hospitalisierten ohne vorliegendes Entlassungsdatum der Erkrankungsbeginn bzw. wenn nicht vorhanden das Meldedatum mindestens 28 Tage zurückliegt,
- Informationen zur Hospitalisierung nicht vorliegen und der Erkrankungsbeginn bzw. wenn nicht vorhanden das Meldedatum mindestens 28 Tage zurückliegt.

Anteil positiver SARS-CoV-2-Testungen in bayerischen Laboren



Kontaktpersonen der Kategorie 1 (KP1), Stand 19.05.2020 23:59h

Regierungsbezirke	Insgesamt Ermittelte KP1		KP1 noch unter Beobachtung	
Mittelfranken	18215	(+52)	4151	(+24)
Niederbayern	14646	(+8)	2069	(-31)
Oberbayern	44660	(+136)	15742	(+48)
Oberfranken	9470	(0)	2922	(0)
Oberpfalz	13286	(+298)	679	(-339)
Schwaben	18179	(+49)	1532	(-69)
Unterfranken	12643	(0)	457	(0)
Gesamt	131099	(+543)	27552	(-367)

Hinweis: Zu beachten ist, dass die Anzahl der Kontaktpersonen nur werktätlich aktualisiert wird. Außerdem gibt es vereinzelte GÄ die aufgrund der Arbeitsbelastung keine Listen schicken können.